

Finding Math

Construye una rampa, ¡y mira cómo compiten tus juguetes! ¿Cuál de los juguetes ganará la carrera? ¿En qué tiempo? Luego, ¡tómales el tiempo a tus juguetes!

MATERIALES

- Algo donde apoyar la rampa
- Un objeto largo y plano para usar como rampa
- Juguetes que “competirán en la carrera”
- Cronómetro, reloj de pulsera o reloj (opcional)

1

Construye la rampa

Primero, coloca una base para la rampa. Usa algo alto como una mesa, una silla o una bañera. O si no, ¡constrúyela! Haz la prueba con una pila de libros, una caja de cartón ¡o cualquier otro objeto que se te ocurra!

Luego, para la rampa, elige un objeto largo y plano como una bodega para hornear, una tabla o una pieza de cartón. Apóyala en la base. ¡La rampa está lista!



2

Ponla a prueba

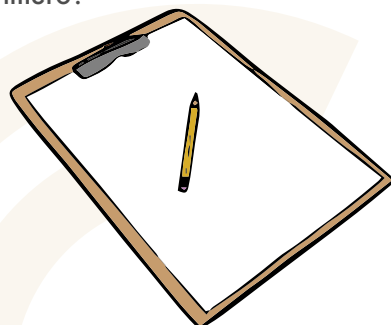
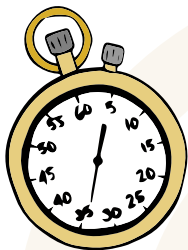
Luego, elige unos cuantos juguetes y hazlos correr en la rampa. Haz predicciones. ¿Qué juguetes crees tú que serán los más rápidos? ¿Y los más lentos? ¿Por qué?

Luego, sigue haciendo más carreras. ¿Resiste la rampa? Quizá tengas que modificar la rampa para que sea más estable.

¡En sus marcas, listos, fuera!

¡Es el momento de la carrera! Coloca tu juguete en la parte superior de la rampa y deja que se deslice. Mide el tiempo que se demora en llegar al pie con la ayuda de un reloj o de un cronómetro o contando en voz alta. Ahora, haz la prueba con otro juguete. ¿Qué diferencias notas entre este juguete y el anterior? ¿Es más rápido, más lento o prácticamente igual?

Si la rampa es lo suficientemente ancha, ¡haz que todos los juguetes corran a la vez! ¿Cuál acaba primero?



3



4

Modifica tu diseño

¿Qué pasa cuando cambias el diseño de la rampa? Haz la prueba haciéndola más alta o más baja, más ancha o más angosta, más inclinada o más plana. Usa otro tipo de material o añade barreras de contención. Ahora, haz correr a tus juguetes nuevamente. Anota los resultados.

iCarrera rampa abajo!

Finding Math

Usa esta página para anotar los resultados. ¿A qué velocidad recorrieron tus juguetes la rampa? ¿Cuál de los juguetes fue el más rápido? ¿Y cuál el más lento?

