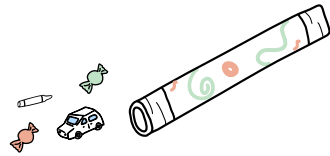


Finding Math

¡Crea un tesoro y escóndelo para alguien que quieres! ¡Practica contando, usando palabras de posición como “debajo” y “detrás”, y haciendo mapas!

1



Tubo del tesoro

Empieza con un tubo de cartón. Usa la cinta adhesiva para cerrar un extremo. Luego, rellena el tubo con pequeños tesoros: un mensaje secreto, una imagen, caramelo, un juguetito, crayones o pegatinas, ¡lo que tengas! ¡Habla del tamaño, la forma y la cantidad de tesoros que caben en el tubo!

Quando se llene el tubo, cierra el extremo abierto con cinta adhesiva. Si quieres, decóralo o envuélvelo con papel.



2

¡Escóndelo!

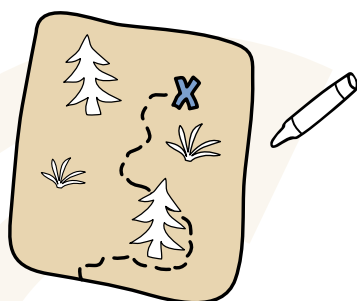
Luego, encuentra un buen lugar para esconder el tubo. Habla de dónde lo vas a esconder. ¿Vas a esconderlo debajo de algo? ¿Sobre, detrás o junto a algo? Estas “palabras de posición” refuerzan las habilidades matemáticas.

3

Dibuja un mapa

Si quieres, haz un mapa para ayudar a tu amigo a encontrar el tesoro escondido. Tu mapa puede ser tan detallado o confuso como quieras. Tal vez dibujes un camino a través de las habitaciones en tu casa o hacia un lugar del patio o parque. Cosas en qué pensar:

- ¿Qué necesitas incluir en tu mapa para ayudar a tu amigo?
- ¿Cómo sabrá por dónde empezar?
- ¿Vas a utilizar símbolos? ¿Cómo sabrá tu amigo que significan los símbolos?



4

Haz una búsqueda

¡Entrega tu mapa del tesoro a tu amigo o dile que hay que encontrar un tesoro!

Mientras busca el tesoro, guíalo. Puedes usar palabras como “caliente” y “frío” para indicarle que se está acercando o alejando del tesoro. También puedes guiarlo usando palabras de posición: “debes pasar por una puerta” o “¡ve detrás del árbol!”.

¡Buena búsqueda!

¡Tesoro escondido!

Finding Math

¡Usa esta página para dibujar tus mapa tesoro!

